

NOTAS GENERALES

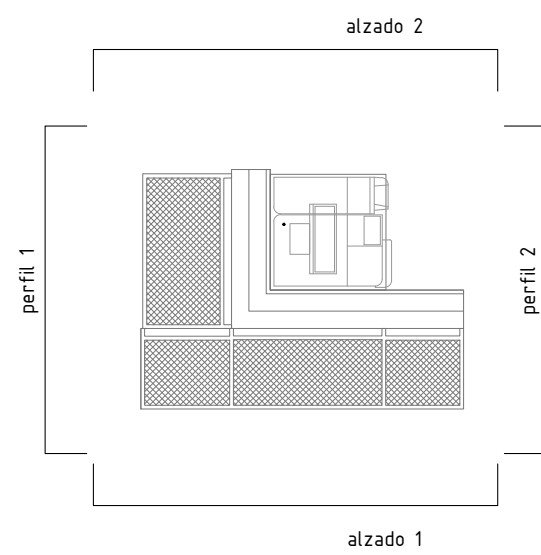
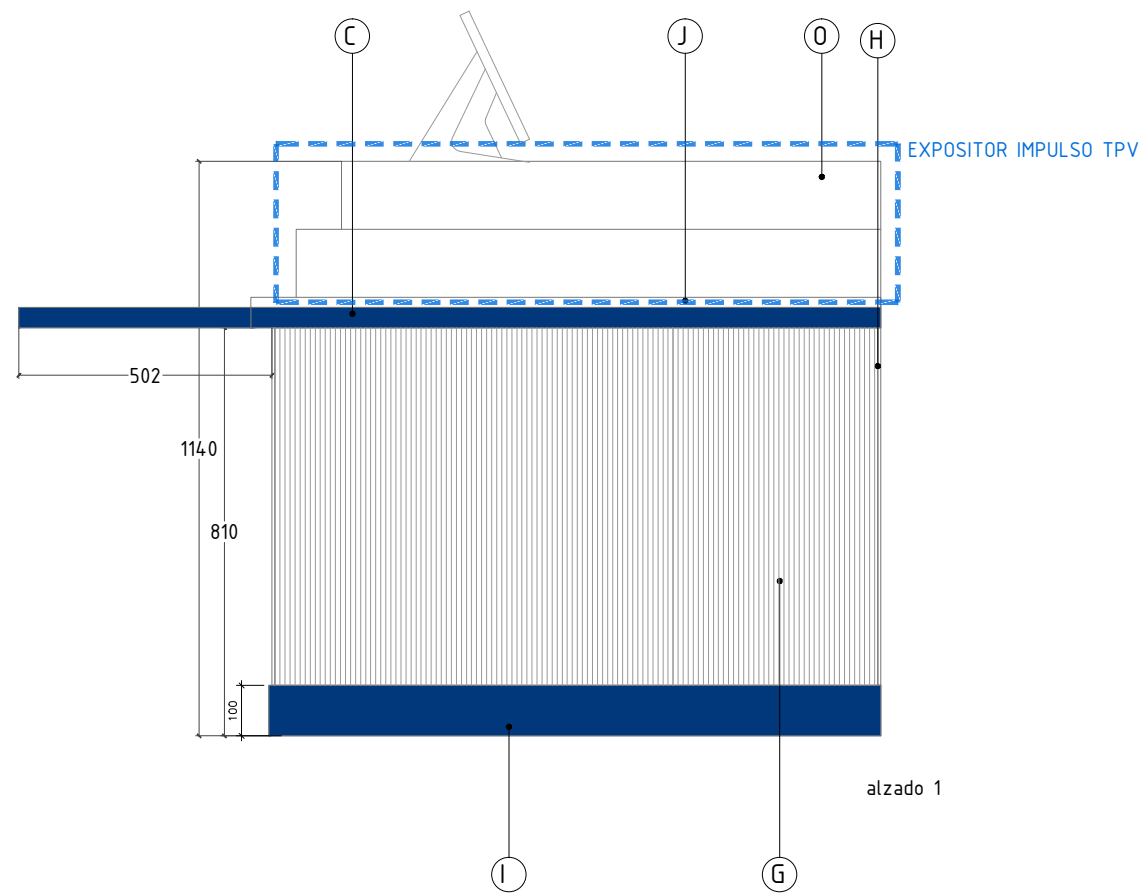
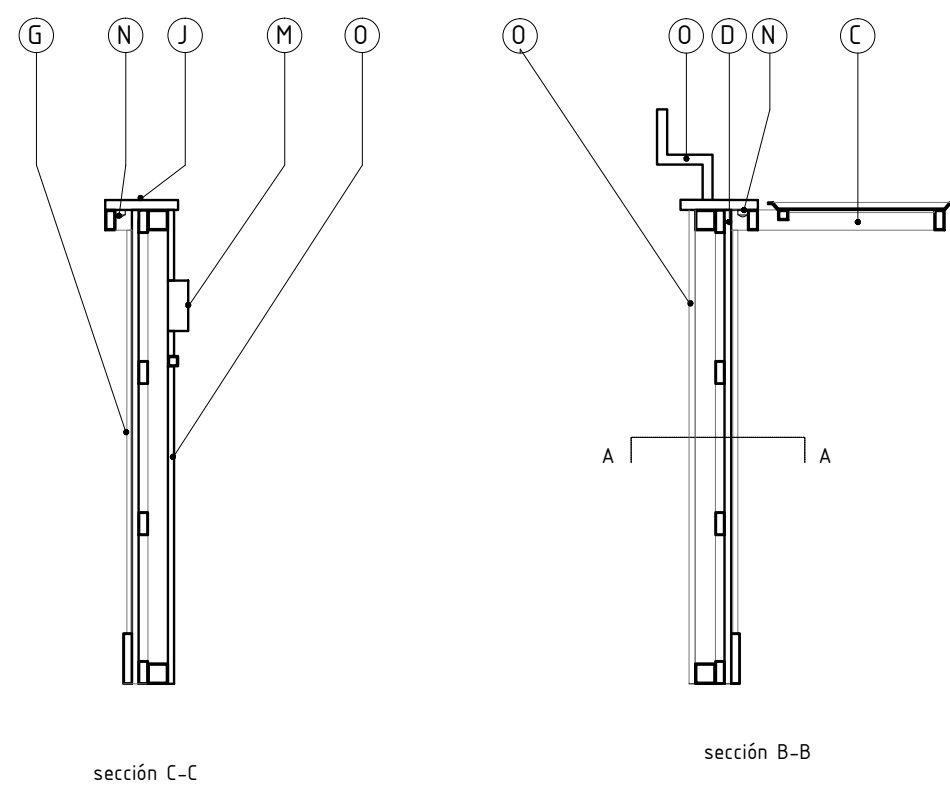
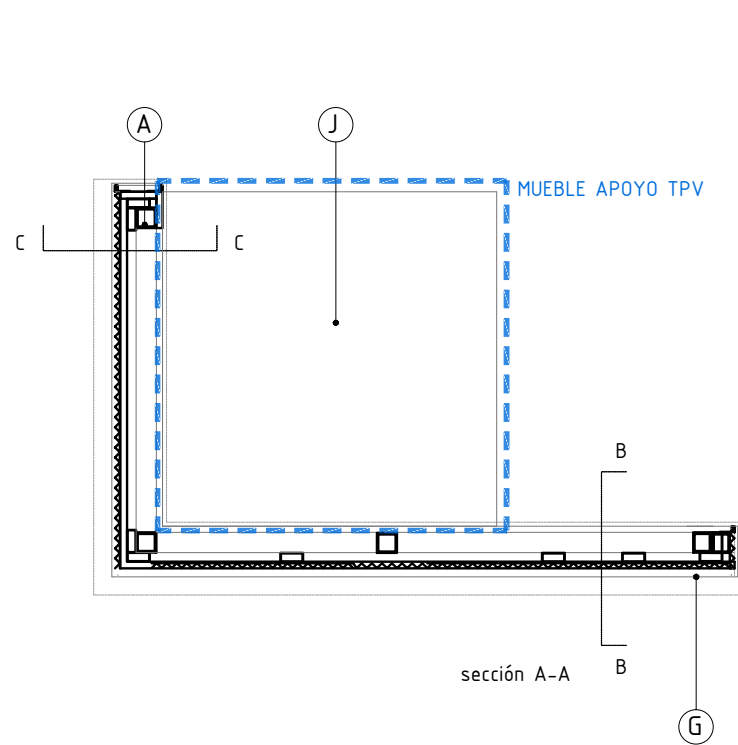
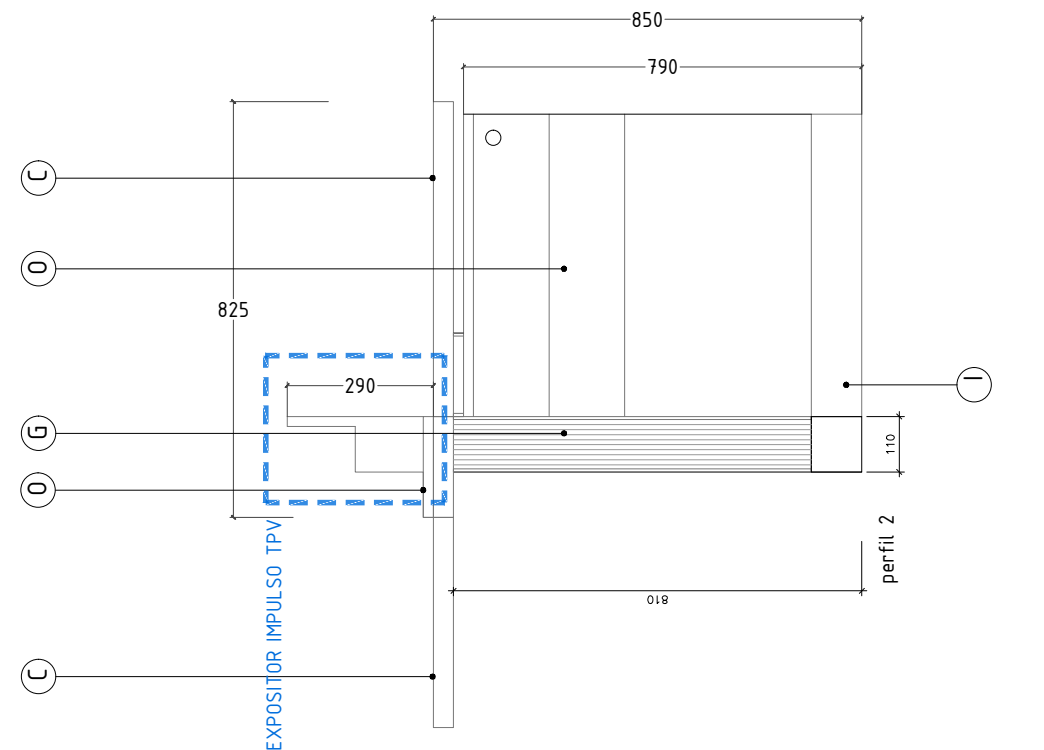
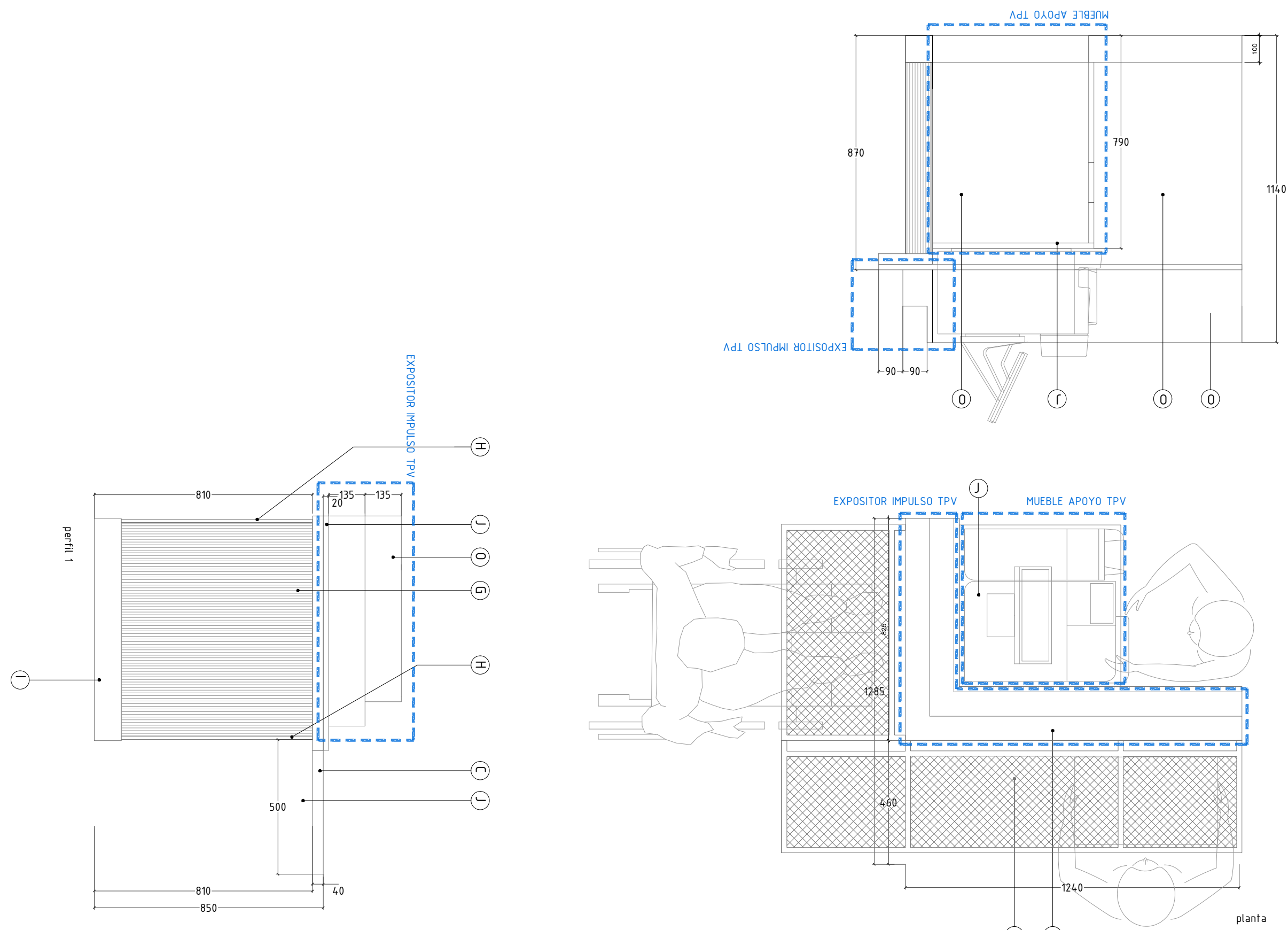
TODAS LAS MEDIDAS SE MUESTRAN EN CENTÍMETROS.

EL PLANO PUEDE NO ESTAR IMPRESO A ESCALA, EN ESE CASO PREVALECE LA INFORMACIÓN NUMÉRICA DE LA COTA.

TODAS LAS DIMENSIONES DEBERÁN SER VERIFICADAS EN OBRA POR LOS AUTORES DEL PROYECTO TÉCNICO Y LA CONSTRUCTORA.

TODAS LAS DISCREPANCIAS DEBERÁN SER ACLARADAS CON LA PROPIEDAD ANTES DE SU REALIZACIÓN.

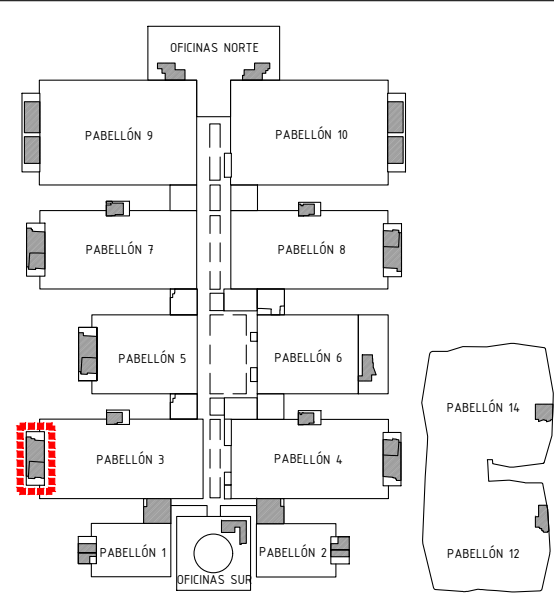
LOS COLORES PUEDEN SUFRIR LEVES MODIFICACIONES SEGÚN EL TIPO DE IMPRESIÓN. POR TANTO, PREVALECE LA INFORMACIÓN DETALLADA TEXTUALMENTE EN EL PLANO.



Punto de atención accesible según CTE DB SUA 1.2.7, mobiliario fijo:

- Cumple que:
- Está comunicado mediante un itinerario accesible con una entrada principal accesible al local.
 - Su plano de trabajo tiene una anchura de 0,80 m, como mínimo, está situado a una altura de 0,85 m, como máximo, y tiene un espacio libre inferior de 70 x 80 x 50 cm (altura x anchura x profundidad), como mínimo.

- [illegible]



Proyecto: _____

Ubicación :
IFEMA. Av. del Partenón, 5. 28042 Madrid
Local: I-PABE-003-R12 (Pabellón 3 - Z. Fondo)

Plano:
Estado Reformado - Modulo Caja

Fecha 04.08.2023	Escala: 1/15
Arch. No. 240423_P03_SABATINI_mobiliario.dwg	Plano N° ER 07.06

Promotor:
IFEMA
Feria de Madrid

Arquitectos:
Ángel Luis Cerro
Luis Miguel Velasco

Calle Princesa 59. 1º Izq
28008 Madrid
tel 91 708 02 70 fax 91 708 02 71
www.es-emo.com

NOTAS GENERALES

TODAS LAS MEDIDAS SE MEDIRÁN EN CENTÍMETROS.

EL PLANO PUEDE NO ESTAR IMPRESO A ESCALA, EN ESE CASO PREVALECE LA INFORMACIÓN NUMÉRICA DE LA COTA.

TODAS LAS DIBERENCIAS DEBERÁN SER VERIFICADAS EN OBRA POR LOS AUTORES DEL PROYECTO TÉCNICO Y LA CONSTRUCTORA.

TODAS LAS DISCREPANCIAS DEBERÁN SER ACLARADAS CON LA PROPIEDAD ANTES DE SU EJECUCIÓN.

LOS COLORES PUEDEN TENER LEVES MODIFICACIONES SEGÚN EL TIPO DE IMPRESIÓN Y TANTO, PREVALECE LA INFORMACIÓN DETALLADA TEXTUALMENTE EN EL PLANO.



SOFA 2 PLAZAS PALETS (IMAGEN DE REFERENCIA)



SILLA TERRAZA TIPO J (IMAGEN DE REFERENCIA)



SILLA TERRAZA TIPO I (IMAGEN DE REFERENCIA)

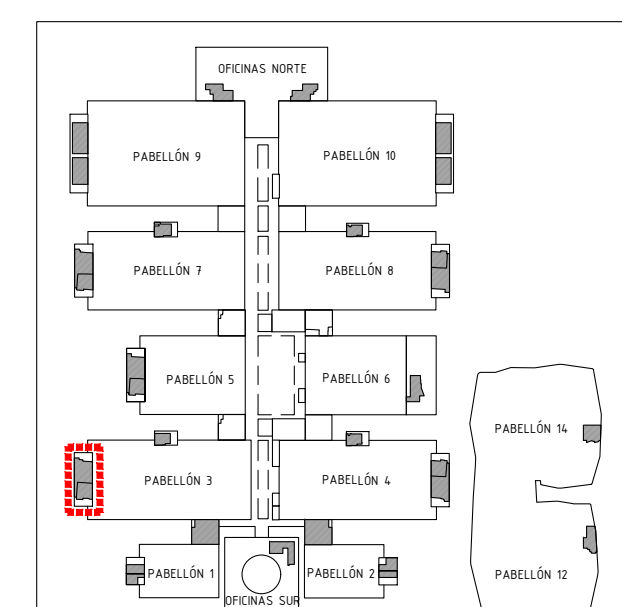
MODULARIO DE COMEDOR Y TERRAZA

MESAS

1. MESA 60x80x75 c/pie central.
2. MESA 60x80x75 c/canto RAL 5019
3. MESA 80x80x75 c/pie central
4. MESA 80x80x75 c/canto RAL 5019
5. MESA 80x80x111 mc/4 patas
6. MESA 80x80x111 c/pie central
7. MESA 110x75x75 c/pie central
8. MESA 150x75x75 c/4 patas
9. MESA ALTA 450x70x111 c/espaldador
10. MESA ALTA largo según plano /legado pared
11. MESA 190x190x75 c/albá
12. MESA ALTA 470x190x111 c/condimentos
13. MESA ALTA 320x180x111 c/techo
14. MESAS de CATERING
15. MESA BAJA 90x60cm
16. MESA TERRAZA 60x80x75 c/pie central
17. MESA TERRAZA 80x80x75 c/pie central
18. MESA TERRAZA 110x75x75 c/pie central

ASIENTOS

- A. SILLA MADERA c/respaldo apilable
- B. SILLA MADERA s/respaldo
- C. TABURETE BAJO
- D. TABURETE ALTO
- E. BANCO CORRUGO SENCILLO 1250x540x1600
- F. BANCO CORRUGO DOBLE 1250x1030x1600
- G. BANCO CORRUGO SENCILLO 1250x700x2300 c/rua
- H. SOFA 2 PLAZAS PALETS BEIGE
- I. SILLA ALUMINO GRIS
- J. SILLA ALUMINO BLANCO



Proyecto:	Reforma de local de Restauración I-PABE-003-R12
Ubicación:	IFEMA. Av. del Partenón, 5. 28042 Madrid Local: I-PABE-003-R12 (Pabellón 3 - Z. Fondo)

Plano: Estado Reformado - Mobiliário	
Fecha: 04.06.2023	Escala: 1/50
Arch. No. 240423_P03_SABATINI_mobiliario.dwg	Plano Nº ER_08.1

Proveedor:
IFEMA
Feria de Madrid

Arquitectos:
Ángel Luis Cerro
Luis Miguel Velasco

EMO Calle Princesa 59. 1º Izda.
28008 Madrid
tel 91 708 02 70 fax 91 708 02 71
www.es-emo.com



NOTAS GENERALES

TODAS LAS MEDIDAS SE MUESTRAN EN CENTÍMETROS.

EL PLANO PUEDE NO ESTAR IMPRESO A ESCALA, EN ESE CASO PREVALECE LA INFORMACIÓN NUMÉRICA DE LA COTA.

TODAS LAS DIMENSIONES DEBERÁN SER VERIFICADAS EN OBRA POR LOS AUTORES DEL PROYECTO TÉCNICO Y LA CONSTRUCTORA.

TODAS LAS DISCREPANCIAS DEBERÁN SER ACLARADAS CON LA PROPIEDAD ANTES DE SU REALIZACIÓN.

LOS COLORES PUEDEN SUFRIR LEVES MODIFICACIONES SEGÚN EL TIPO DE IMPRESIÓN. POR TANTO, PREVALECERÁ LA INFORMACIÓN DETALLADA TEXTUALMENTE EN EL PLANO.



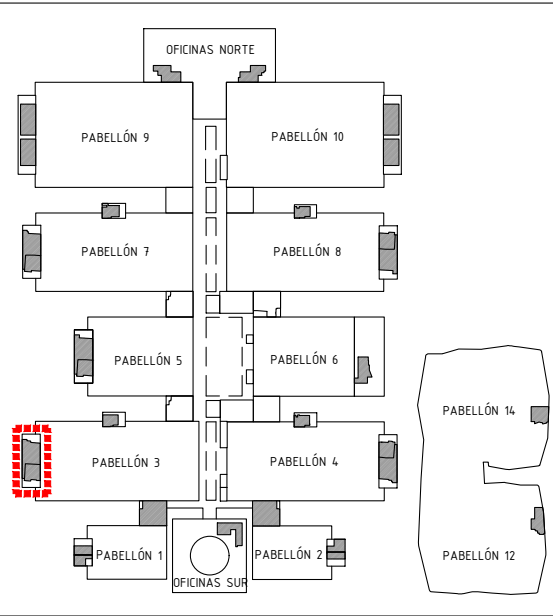
CARRITO CAMARERA (IMAGEN DE REFERENCIA)



MUEBLE RECOGIDA SELECTIVA RESIDUOS (IMAGEN DE REFERENCIA)



CARRO BANDEJERO (IMAGEN DE REFERENCIA)



Proyecto: Reforma de local de Restauración I-PABE-003-R12	
Ubicación : IFEMA. Av. del Partenón, 5. 28042 Madrid Local: I-PABE-003-R12 (Pabellón 3 - Z. Fondo)	
Plano: Estado Reformado - Muebles varios	
Fecha 04.08.2023	Escala: 1/50
Arch. No. 240423_P03_SABATINI_mobiliario.dwg	Plano N° ER_09_1_2
Promotor: IFEMA Feria de Madrid	
Arquitectos: Ángel Luis Cerro Luis Miguel Velasco	
<div><div>emo</div><div>Calle Princesa 59. 1ºIzq 28008 Madrid tel 91 708 02 70 fax 91 708 02 71 www.es-emo.com</div></div>	